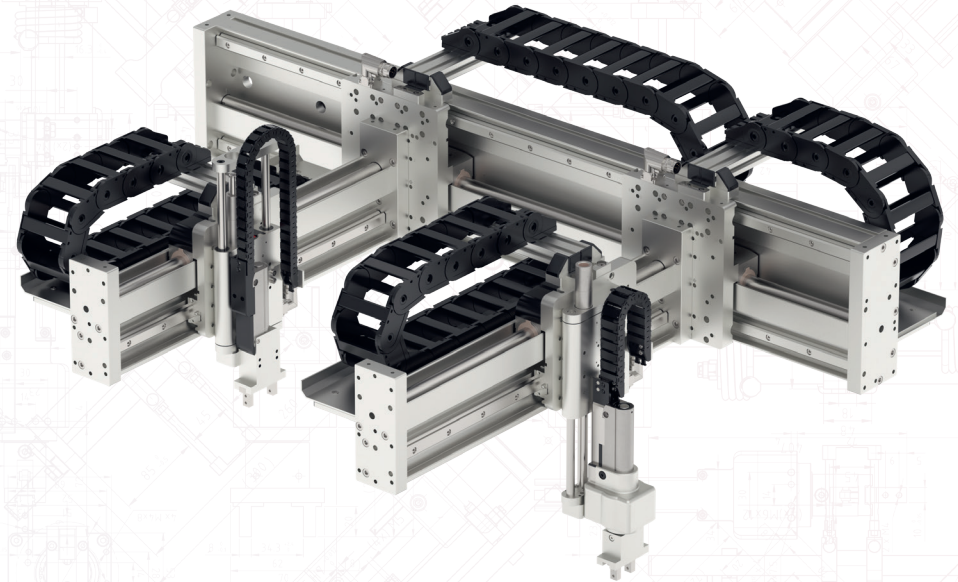


**LinMot®**

# LinMot

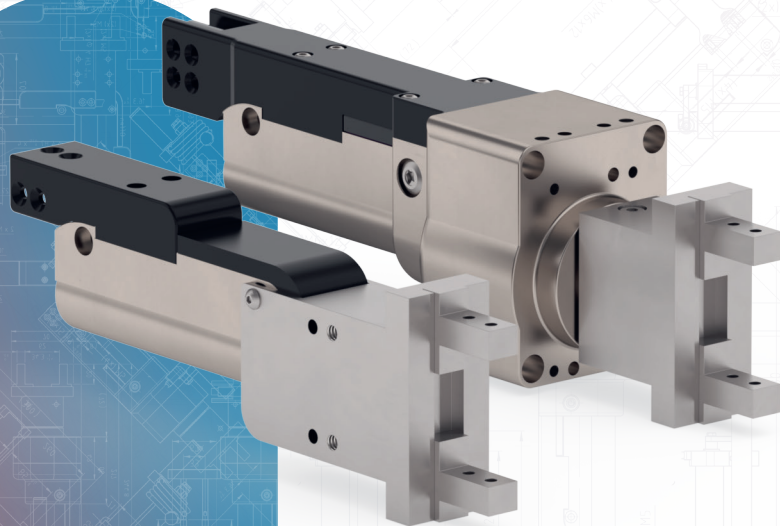
## Greifermodule GM50/GM51

Präzision trifft Geschwindigkeit  
**Neue Generation der Greiftechnik**



Die Greifer LinMot GM50 und GM51 sind hochdynamische Lösungen für anspruchsvolle Pick-and-Place-, Montage- und Schraubaufgaben. Neben schnellen Schliess- und Öffnungszeiten von unter 20 Millisekunden ermöglichen sie eine präzise Fingerpositionierung sowie eine exakte Kraftregelung, wodurch Greifbewegungen individuell angepasst und besonders sanft gestaltet werden können. Darüber hinaus erfolgt die Positionsüberwachung der Greiffinger über den Linearmotor, wodurch sowohl externe Sensoren als auch rotationsstörende Kabel überflüssig werden. Für Schleppketten und Kabel verfügen alle Greifermodelle über einen integrierten Adapter.

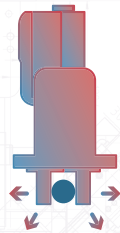
- Schnelles Greifen mit weniger als 20 ms Schliess- oder Öffnungszeit
- Schonendes Greifen durch frei programmierbare Bewegungsprofile
- Kein Energieverbrauch in offener oder geschlossener Position
- Beibehaltung der Greifkraft bei Stromausfall, leicht von Hand zu öffnen
- Kompatibel mit allen gängigen Ethernet-Schnittstellen und Feldbussen
- Integrierter Adapter für Schleppkette und Kabel



Smart solutions are driven by  
**LinMot**

Das erste Produkt dieser neuen Serie von Parallelgreifern, der GM50, ist ein elektrischer Hochgeschwindigkeitsgreifer, der entwickelt wurde, um leichte Objekte blitzschnell zu handhaben. Die Greiffinger werden durch die multifunktionalen LinMot Servo Drives gesteuert, wodurch ihre Bewegungseigenschaften frei programmierbar sind. So können anwendungsspezifische Anforderungen an Geschwindigkeit, Positionierung und Kräfteinleitung optimal erfüllt werden.

# GM50 Programmierbarer Hochgeschwindigkeits Greifer



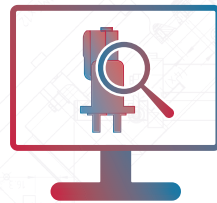
Frei programmierbare Bewegungsprofile



Nachhaltig bei niedrigem Energieverbrauch



Weniger als 20 ms Schliess- oder Öffnungszeit



Kraftüberwachung durch Linearmotor



Rotationsmotor mit endloser Drehung

Präzision trifft Geschwindigkeit  
Neue Generation der Greiftechnik



# GM51 Programmierbarer Hochgeschwindigkeits Drehgreifer

Der GM51 verfügt zusätzlich über einen integrierten Rotationsmotor mit endloser Drehung. Dies macht diesen Parallelgreifer besonders geeignet für dynamische Positionier-, und Montage- und Verschraubungsaufgaben und bietet dank der Genauigkeit des Absolutwertgebers hohe Präzision in der Winkelpositionierung. Darüber hinaus erfolgt die Positionsüberwachung der Greiffinger über den Linearmotor, wodurch sowohl externe Sensoren als auch rotationsstörende Kabel überflüssig werden.

# ALLES FÜR LINEARE BEWEGUNG AUS EINER HAND

Wollen Sie mehr über die LinMot Produkte erfahren?  
Entdecken Sie alle Vorteile von unseren GM50 und GM51  
Greifermodulen auf unserer Webseite und setzen Sie  
die Zukunft Ihrer Maschinen in Bewegung.



## Hauptsitz Europa/Asien

**NTI AG-LinMot & MagSpring**  
Bodenaeckerstrasse 2  
CH-8957 Spreitenbach  
Switzerland

+41 56 419 91 91

[office@linmot.com](mailto:office@linmot.com)  
[www.linmot.com](http://www.linmot.com)

## Hauptsitz Nord-/Südamerika

**LinMot USA Inc.**  
N1922 State Road 120, Unit 1  
Lake Geneva, WI 53147  
USA

+1 262 743 25 55

[usasales@linmot.com](mailto:usasales@linmot.com)  
[www.linmot.com](http://www.linmot.com)